

# NY LOVGIVNING

## Nyt fra Kvægdyrlægerne Midt ApS

fra 1. JUNI

### Goldning med antibiotika

Én af nedenstående kriterier skal være opfyldt:

- ✓ Koen har over 200.000 i celletal ved to ydelseskontroller indenfor de sidste fire måneder (med mindst tre ugers interval)
  - Eller
- ✓ Dyrkning med fund af højst to yverpatogener indenfor de seneste 42 dage
  - Eller
- ✓ Der foreligger en PCR prøve positiv for et yverpatogen indenfor de seneste 42 dage

**Derfor er det vigtigt at alle goldprøver, I udtager til dyrkning, opfylder dette:**

- ✓ Sprit pattespidsen grundigt af, fordi:
 

**Hvis der er tre bakterier eller derover på dyrkning (=forurenet), kan koen IKKE goldbehandles**
- ✓ Besætningsnavn eller CHR-nr.
- ✓ Koens nr. og evt. fremmed CHR nr. for indkøbte
- ✓ Dato for udtagning
- ✓ Gold, G eller 05 skrives på glasset

**Økologer er som tidligere underlagt branchekoden, hvilket betyder:**

Der skal stadig undersøges mælkeprøve enten ved dyrkning eller PCR. Prøven skal være positiv for enten

*S. aureus*

*S. dysgalactia*

*S. uberis*

*S. agalactia*

Eller som noget nyt

*T. pyogenes* (fluestik)

Vi bestræber os altid på at give jer svar på prøverne hurtigst muligt! 😊

### Yverbetændelse og antibiotika

Reglerne gælder både økologer og konventionelle, aftaler både modul 1 og 2 samt når dyrlægen behandler koen

- **Udtag ALTID kirtelprøve FØR behandling**
  - Afsprit pattespids
  - Besætningsnavn/nummer
  - Koens nr. og evt. fremmed CHR-nr.
  - Dato for udtagning
  - Er koen sat i behandling, anfør koden Akut eller 01
- Max 7 dage efter udtagning skal prøven være på laboratorium (typisk hos dyrlæge).
  - Aftal indlevering eller afhentning med dyrlæge (os)
  - Køl indtil max 2 dage derpå frys
  - I skal modtage prøvesvar max 7 dage efter modtagelse af prøven.

Kravet om kirtelprøver gælder udelukkende ved behandling med antibiotika. Det er altså legalt at behandle med smertestillende uden kirtelprøve.

Brug af bredspektret medicin til yverbetændelse vil i fremtiden være en absolut undtagelse og kræver resistensbestemmelse efter den anerkendte MIC-metode.

Lovmæssige grundlag står i **Bekendtgørelse om dyreejeres anvendelse af lægemidler til dyr mv. (nr. 996)**. I vil derfor kunne blive kontrolleret for dette punkt ved myndighedskontrol.

Hos kvægdyrlægerne midt ser vi det som en fremtidig mulighed for endnu mere faglighed bag behandling og dermed også økonomisk større værdi af prøverne.

Med hurtig indsættelse/afhentning af prøverne, kan I også bruge svaret aktivt til at:

- 1) Afvente behandling hvis koen ikke er syg
- 2) Stoppe unødvendig behandling

# Nyt fra Kvægdyrlægerne Midt ApS

## Klovkursus – Ud af Boksen

Sammen med klovbeskærer, Jesper Danielsen udbyder vi igen et dagskursus. Spørg gerne dyrlægen om nærmere info.



Foto: Fra artiklen i Kvæg september '20 "Du løber hellere ikke maraton i et par gamle træsko"

## Kalve: Grovfoder og fravæning

Lange vompapiller udviklet i mælkefodringsperioden letter fravæningen. Undersøgelser viser at partikellængden i grovfoder til kalve skal være max 2 cm for at det giver den ønskede effekt på vomudviklingen. Partikler over 2 cm "bøjer af" og er mindre stimulerende på vomvæggen.



Svagt udviklet vomvæg



Veludviklet vomvæg

Fodring med langstået høg og wrap udvikler ikke vommen optimalt = dårligere foderudnyttelse = dårligere tilvækst.

## Mærkeordninger



Ved kontrollerne bliver der bl.a. efterspurgt **dokumentation i dyrlægens rapporter.**

**ANBEFALET AF  
DYRENES  
BESKYTTELSE**



Læs kravene grundigt igennem og gør os opmærksom på hvad der forlanges, ved den mærkeordning du har indgået aftale med. Så kan vi være på forkant allerede når vi skriver rapporten 1. gang 😊; - og undgår redigering og tilføjelser. Der derved sparer vi tid og du sparer penge

## Landmandsweb

Kontrollører kan forlange, at du fremviser dokumentation for at måtte behandle fx mælkefeber og efterbyrd. Det er **Jeres ansvar** at have styr på det.

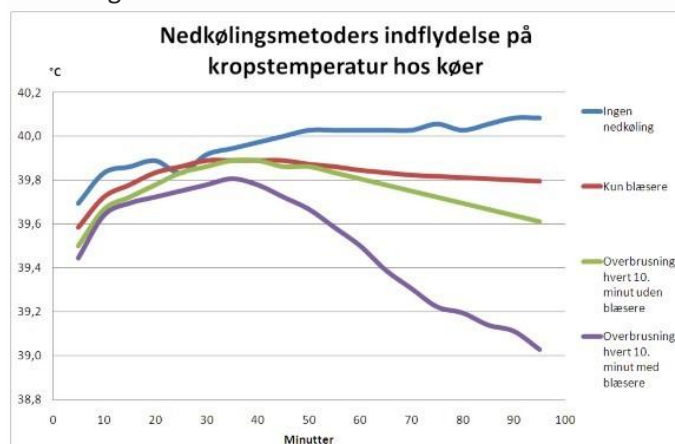
Landmandsweb gør det muligt, let og hurtigt, at fjerne bekymringerne. Gå ind i Landmandsweb app'en på jeres telefon/pc og upload jeres bevis herinde! Vi bruger gerne 5 minutter på at hjælpe!

I dette nummer af Nyt kan du læse om de mange spændene udfordringer som sommerhalvåret byder på.

## Varmestress

Allerede ved 20 C og høj luftfugtighed er køerne negativt påvirkede. I besætninger med overvågning af aktivitet og ædeadfærd ser vi også ændringer allerede omkring 20 C. Almindelige tegn på varmemstress er nedsat ydelse, forhøjet celletal, nedsat foderoptag og flere sygdomme; særligt alvorlige yverbetændelser og stofskiftelidelser, som for eksempel ketose og venstresidig løbedrejning.

- ✓ Ventilatorer
- ✓ Åben siderne på stalden (rul gardiner ned, tag vinduer ud osv.)
- ✓ Nedkøle taget med overrisling eller sprinklere
- ✓ Fjern beplantning omkring staldbygningen som hindrer effektiv ventilation
- ✓ Drikkekar
  - Daglig rengøring øger drickelyst
  - Rigeligt med drikkekar - Undgå kø
- ✓ Undgå varmedannelse i foder



## Varme og varme i foderet

Det er en udfordring at holde foderet fri for varmedannelse i sommerhalvåret. Når temperaturerne i omgivelserne stiger, øges den mikrobielle aktivitet i fodret (foderet tager varme).

Det kan reduceres / styres på følgende måder:

- ✓ Hold ensilagestakkene tip – top i orden. Skarp snitflade, god udtagningsteknik og intet løst foder nede foran stakken.
- ✓ Ryd foderbordet ordentlig før frisk foder køres ind. Læg evt. epoxy, det gør det lettere at fjerne gamle foderrester.



## Dyr på græs?

### Parasitter

Læg en strategi for at undgå problemer med coccidier, løbetarmorm, lungeorm og leverikter. Løbetarmorm og coccidier er mest problematisk hos første gangs græssende dyr. Lungeorm og leverikter kan være et problem hos alle aldersgrupper.

### Forebyggelse

- ✓ Bland ikke 1. gangsgræssere med andre
- ✓ Foldskifte
- ✓ Undgå græsning i sumpede områder
- ✓ Tilskuds fodring i tilfælde af lav græsvækst

### Fluer

Flueregener på græs. Det kan være noget sværere at forebygge flueproblemer på græs end på stald. Som dyrlæger ser vi hvert eneste år rigtig mange kvier og goldkøer, som bliver fluestukket og efterfølgende 3-pattet eller det der er værre.

Forebyggelse ved græssende dyr omfatter:

- 1) Undgå græsning tæt på nåletræer
- 2) Tag goldkøer på stald om dagen
- 3) Behandle med flueskræmmemiddel (pour-on).

Vil du vide mere om forebyggelse og behandling af parasitter samt hvordan du kan undgå flueplage, så kontakt din Dyrlæger & Ko dyrlæge.