

# Nyt fra Kvægdyrlægerne Midt ApS

## Fluer og sår

Især hvis dine dyr er udegående, så kolliderer fluernes tilstedeværelse med sårhelingen. Studning og afhorning i sommerhalvåret forlænger helingsprocessen. Ved afhorning med savtråd på voksne dyr kan helingsprocessen indtil **fuldstændig afheling** vare 3-4 mdr. fordi fluerne generer sårhelingen.

Transportbestemmelserne til eksport og slagteri foreskriver **fuldstændig afheling** før dyret kan godkendes. Vi anbefaler derfor, at afhorning og kastration foretages mindst 1-2 mdr. før udbinding



4 mdr efter afhorning (JKO)

## Coli-køer skal have saltvand i blodet!

Alvorlige kliniske tilfælde ses ofte hos højt-ydende køer med lavt celletal. Balancen mellem koens immunrespons og infektionen brister og der opstår en forgiftningstilstand

Støttebehandling bør omfatte koncentreret saltvand, smertestillende m.m.

Behandlingseffekt afhænger i høj grad om hvor tidligt coli-køer opdages. Ses tynd og vandig mælk om aftenen har koen markant dårligere chancer hvis behandlingen udsættes til næste morgen.

Penicillinbehandling har ingen effekt mod *E. coli* & bredspektrede antibiotika i den akutte fase kan forværre forgiftningen.

## Brandbæger

Giftstofferne fra Brandbæger påvirker leveren og give mistrivsel, lysfølsomhed og andre symptomer på leverskader. I udtalte tilfælde lammelse og død. De senere år er der sket en markant øgning af især engbrandbæger på markerne. Plantetætheden har mange steder nået et bekymrende niveau.

I juli måned valgte vi at dele vores bekymring på <https://www.facebook.com/kvaegmidt.dk>. Opslaget fik massiv opmærksomhed, og blev også dækket af lokalnyhederne. Tak for deltagelsen i debatten. Områder med bar jord og overgræsning fremmer spredningen af Engbrandbæger (flerårig). Bekæmpelse ved at hive planten op med rod bør ske når jorden er fugtig og løs; - ellers spirer der nye planter frem fra tilbageblevne rodstumper. I frisk tilstand smager planten bittert. MEN i tørret tilstand er den smagløs. Opfodring i ensilage, hø eller wrap er derfor særlig problematisk.

Kvæg kan i kortere perioder tåle et indhold af Vårbrandbæger i foderet på 5% af grovfodertørstoffet; i en græsafgrøde svarer til 35 - 40 planter pr. 100 m<sup>2</sup> i normal afgrøde til slæt. Symptomer ses oftest efter 2-3 uger (Landbrugsinfo). Om Engbrandbæger kan man læse, at den dødelige dosis for heste og kvæg er et indtag af den FRISKE plante på ca. 4-8% af legemsvægten. Ved får og geder skal man helt op på 200-300%.



Engbrandbæger og sommerfugl (JKO)

I dette nummer kan du læse om operation for venstresidig løbedrejning, kvier på græs og behandling af køer med *E. coli* yverbetændelse.

## 90 % CHANCE FOR SUCCES

Så stor er sandsynlighed for succes med operation for venstresidig løbedrejning! Efter operation med kikkert kom 90 % af køerne i gang igen og fik endnu en laktation.

Det viser tal fra en opgørelse af 118 operationer over en 3-måneders periode. Undersøgelsen er lavet hos en af Dyrlæger & Kos egen medlemspraksis; BoviCura. Stort set alle de døde køer havde haft nedsat ydelse i en uge eller mere op til operationen, ligesom de fleste af disse køer var påvirket af meget svær ketose. Ved obduktion havde de fleste af de døde køer endvidere voldsom fedtlever.

### *Hurtig indsats er afgørende for succes*

Undersøgelsen viser med al tydelighed, at reagerer man, så snart koen viser de mindste sygdomstegn og er hurtig ude med behandling og operation, så øges sandsynligheden for overlevelse og fuld mælkeproduktion markant.

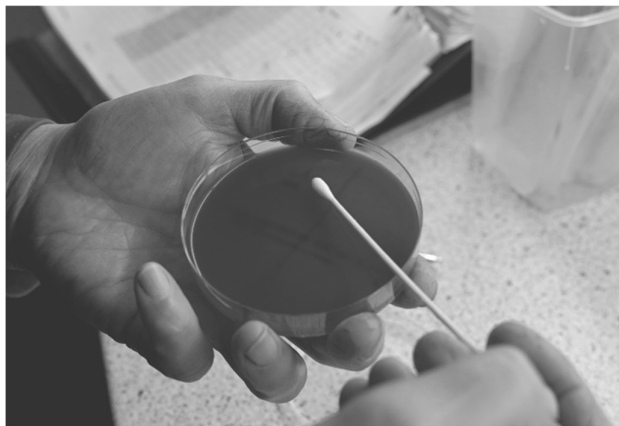
I Magasinet Kvæg kan du læse mere om undersøgelsen. Du kan også se hele artiklen fra Kvæg på Dyrlæger & Kos website: [www.dyrlaegerogko.dk](http://www.dyrlaegerogko.dk)

## DYR PÅ GRÆS: FÅR DU DEM IND I TIDE?

Rigtig mange mælkeproducenter – økologer såvel som konventionelle – vælger at have sine kvier på græs i sommerhalvåret. Det er der rigtig mange gode grunde til, men det er vigtigt, at kvierne kommer ind igen i ordentlig tid. Hvis kvierne går en måned eller mere for længe på græs, betyder det nedsat tilvækst, og i nogle tilfælde at dyrenes højdevækst går helt i stå, og de bliver magre. Selvom vejret kan være udmærket, så er mængden og kvaliteten af græsset om efteråret ofte for ringe til at dække dyrenes behov.

### *Anbefaling*

Det anbefales at følge dyrenes tilvækst og huld nøje. Tag dem ind i tide og ønskes de ude så længe som vejret tillader, så overvej om de skal have supplerende foder tildelt.



## VALG AF ANTIBIOTIKA TIL *E. COLI* YVERBETÆNDELSE

De seneste ændringer i lovgivning og brancheaftaler har for de fleste affødt overvejelser omkring håndtering og behandling af køer med mistanke om *E. coli* yverbetændelse.

En undersøgelse lavet af en af Dyrlæger & Ko medlemspraksis Sønderjysk Kvægpraksis, viser at overlevelseschancerne ikke forbedres ved brug af bredspektret antibiotika til køer med *E. Coli* yverbetændelse. Undersøgelsen er lavet på baggrund af 119 behandlinger på danske økologiske malkekøer. Uanset om koen er økologisk eller ej, så er biologien og sygdomspatologien den samme, og konklusionen er direkte overførbart til konventionelle køer.

Konklusionen er ikke overraskende, da der gennem tiden er lavet flere udenlandske undersøgelser, som har vist det samme. Men dette bekræfter at det også gør sig gældende under danske forhold.

### *Fokus på forebyggelse*

Som med al anden sygdomshåndtering er det langt bedre at fokusere på forebyggelse fremfor behandling. Har du denne sommer haft udfordringer med *E. coli* yverbetændelse, kunne du f.eks. overveje at vaccinere inden næste sommer. Din Dyrlæger & Ko dyrlæge vil kunne rådgive dig om vaccination.

Vaccination mod *E. coli* tager Kvægdyrlægerne Midt op i næste nyhedsbrev